

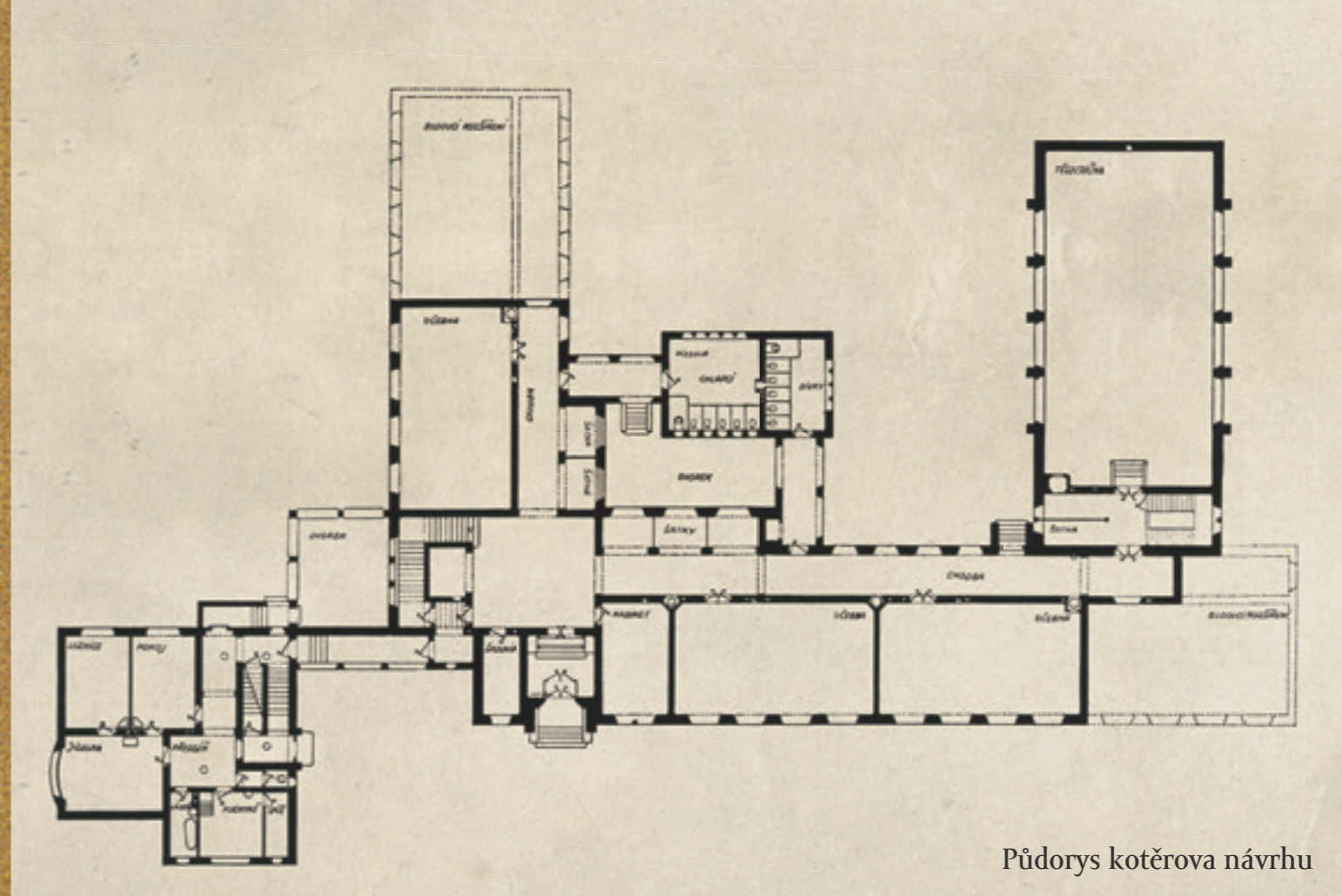
# Návrh J. Kotěry

Od roku 1904 se začalo jednat o místě pro stavbu nové české školy. Na realizaci stavby měl velkou zásluhu ředitel železáren ing. Emil Kratochvíl, který v roce 1908 požádal architekta Jana Kotěru o vypracování projektu na českou školu v Králově Dvoře. Jan Kotěra předložil téhož roku projekt moderní a architektonicky velmi hodnotné budovy, která měla stát v Karlově Huti před lékárnou. Pro odpor zástupců příškolných obecních úřadů byl návrh odložen a v roce 1913 nahrazen projektem Jaroslava Valečky – inženýra při českém místodržitelství.

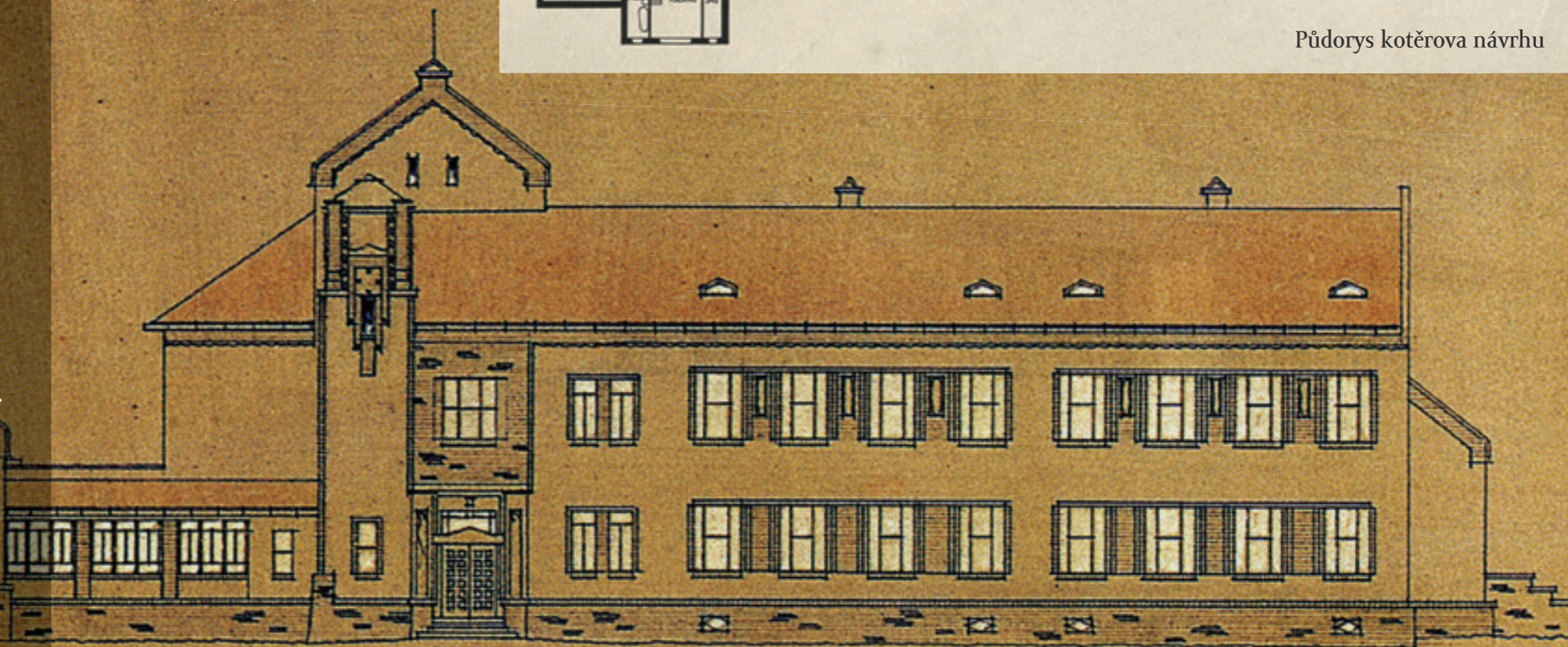
Jan Kotěra byl architektem mezinárodního významu a vůdčí osobností české moderní architektury. Jeho rané stavby mají secesní charakter s ornamentálním dekorem, pozdější Kotěrovy stavby již sledují ryzí účelnost. Mimo jiné byl také urbanista, teoretik architektury, návrhář nábytku a malíř. Podle jeho návrhu vznikla v Králově Dvoře roku 1920 dělnická kolonie u Dibeřského potoka.



Jan Kotěra  
nar. 1871 v Brně,  
zemřel 1923 v Praze



Půdorys kotěrova návrhu



Kotěřův návrh z roku 1908

ŠKOLNÍ BUDOVA.

REDITEL.